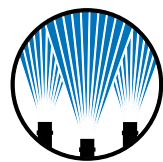


Düsen und Systemkomponenten für die Brauerei



Spraying Systems

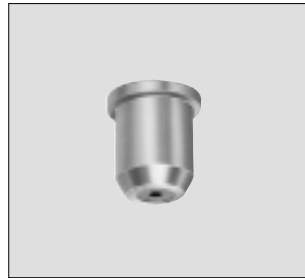
Düsen für die Mälzerei

FogJet Mehrfach-Düsenköpfe



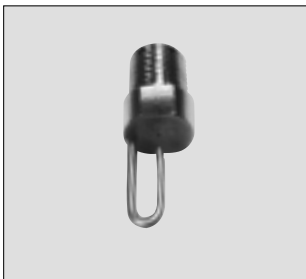
- Anwendungen**
- Befeuchtung
- Merkmale**
- Vollkegel-Spritzbild
 - Große Leistungen
 - Große Spritzwinkel
 - Düsenkappen auswechselbar
 - Hydraulische Feinzerstäubung

Voll- und Hohlkegel-Düsenmundstücke



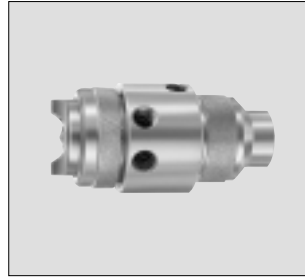
- Anwendungen**
- Keimkastenbefeuchtung (Hohlkegel)
 - Hordenreinigung (Vollkegel)
- Merkmale**
- Standard u. Hochdruck-Mundstücke
 - Mittlere Leistungen
 - Standard Spritzwinkel
 - Sehr feine Zerstäubung (Hohlkegel)
 - Hartmetall-Düseneinsatz (TNSSTC)

Pralldüsen



- Anwendungen**
- Befeuchtung
- Merkmale**
- Kleine Bauweise
 - Vollkegel-Spritzbild
 - Spritzwinkel 90°
 - Verstopfungsunempfindlich
 - Sauter Tropfendurchmesser < 100 µm

Zweistoff-Düsen



- Anwendungen**
- Luftkonditionierung
 - Befeuchtung
- Merkmale**
- Dreifach, unabhängig regelbar (1/8 VAU): Flüssigkeit, Zerstäubungsluft, Fächerluft
 - Zwei Flüssigkeitsanschlüsse
 - Flüssigkeitskreislauf möglich
 - Sprühaktung (bis 180/Min.)
 - Leistung 2,8 - 179 l/h

Düsen für die Brauerei

ROKON-Rotationsdüsen



- Anwendungen**
- Tankreinigung
 - Behälterreinigung
 - Schaumreinigung
- Merkmale**
- Drehzahlbereich ca. 5-30 U/min über den gesamten Druckbereich
 - Behälter-Durchmesser bis 8 m
 - Antrieb durch Waschmedium
 - Spritzbedeckung bis 360°
 - Auch für Wandanschluß
 - Material: Kunststoff oder Edelstahl

MiniRokon-Rotationsdüsen



- Anwendungen**
- Tankreinigung
 - Behälterreinigung
- Merkmale**
- Geringe Drehzahl (2-30 U/min) über gesamten Druckbereich
 - Kompakte Baugröße: Länge nur 78 mm
 - Leistungen (bei 12 bar): bis 112 l/min
 - Werkstoffe: Edelstahl 1.4305, 1.4404 oder Hastelloy
 - Betriebsdruck: bis 40 bar
 - Vertikale u. horizontale Einbaulage möglich
 - Rotationskörper-Durchmesser: 30 mm

Feststehende Tankreinigungsköpfe



- Anwendungen**
- Große Tanks
 - Schwierige Spritzmedien
- Merkmale**
- Mehrfach-Düsenköpfe bestückt mit 13 Vollkegel-Düsen
 - Max. Arbeitsdruck: 4 bar
 - Leistungen (3 bar): 48 l/min - 1.370 l/min
 - Behälterdurchmesser (m): 3,0 oder 4,5
 - Min. Behälteröffnung (mm): 115 - 230
 - Werkstoffe: Messing, Stahl, rostfreier Stahl AISI 303 oder 316

Sprühkugeln



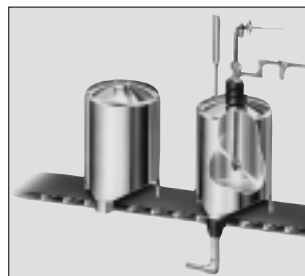
- Anwendungen**
- Tankreinigung
 - Behälterreinigung
- Merkmale**
- Behälter-Durchmesser bis 8 m
 - Vollstrahl-Kugeldüse
 - Spritzbedeckung bis 360°
 - Druck bis 3,5 bar
 - Anschluß: NW 10 - 50
 - Material: Edelstahl

Tankwaschaggregate



- Anwendungen**
- Tankreinigung
 - Behälterreinigung
- Merkmale**
- Rotierend (Motorantrieb)
 - Behälter-Durchmesser bis 12 m
 - Antrieb Druckluft, 220 V od. 24V
 - 2 - 4 Vollstrahldüsen
 - Schaftlängen variabel
 - Min. Behälteröffnung 2" Spundloch
 - Reinigungsflüssigkeit bis 93° C

Tankreinigungs-Systeme



- Merkmale**
- Mobil oder fest eingebaut
 - Tankwaschdüsen mit
 - Klemmflansch
 - Hubeinrichtung
 - Schwenkeinrichtung
 - Schlauchhaspel
 - Düsenüberwachung durch Sensortechnik
 - Komplettreinsysteme und Prozesssteuerungen AutoJet

Düsen für den Flaschenkeller

Flachstrahl-Düsenmundstücke



Anwendungen

- Bandschmierung
- Bandinnenreinigung
- Kastenwascher
- Flaschenwaschanlage

Merkmale

- Kleine bis mittlere Leistungen
- Kleine und große Spritzwinkel
- Einsatz mit umfangreichem UniJet-Montagezubehör

WhirlJet Hohlkegel-Düsen



Anwendungen

- Flaschenwaschanlage
- Pasteur

Merkmale

- Tangential-Bauform
- Enge Leistungsabstufungen
- Spritzwinkel Standard und Weitwinkel
- Verstopfungsunempfindlich
- Außen- oder Innengewinde oder Bajonettanschluß

FloodJet Flachstrahl-Düsen



Anwendungen

- Trockenblasen
- Fördern
- Spülen

Merkmale

- Mittlere Leistungen
- Große Spritzwinkel (bis 150°)
- Großer freier Querschnitt
- Verstopfungsunempfindlich

Vollkegel-Düsen



Anwendungen

- Pasteur
- Kastenwascher

Merkmale

- Axial- und Tangentialbauform
- Enge Leistungsabstufungen
- Spritzwinkel: Klein, Standard und Weitwinkel
- Gewindeanschlüsse 1/8" bis 8" oder Bajonettanschluß

FlatJet-Düsenmundstücke



Anwendungen

- Kastenwaschanlage
- Flaschenwaschanlage

Merkmale

- Hohe Strahlkraft
- Mittlere Leistungen
- Kleine Spritzwinkel
- Verstopfungsunempfindlich

Druckluft-Blasdüsen



Anwendungen

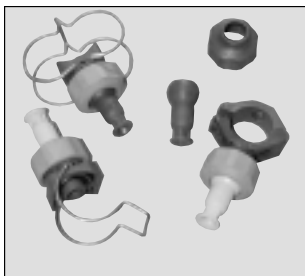
- Abblasen/Trockenblasen
- Sortieren

Merkmale

- Mehrkanal-Blasdüsen
- Geräuscharme Blasdüsen
- Hohe Blaswirkung
- Montagebohrung für Festmontage
- Luftvorhänge bei Reihenmontage
- Betriebstemperatur bis 500° C (Stahl-Ausführung)
- Innen- und Außengewinde

Systemkomponenten und Zubehör

Montageschellen



- Klappschellen
 - Material: Polyamid
 - Für Rohrdurchmesser: 3/4" bis 1 1/2"
- Quick UniJet
 - Material: Polyamid
 - Für Rohrdurchmesser: 1/2" bis 1"
- Clip Eyelet Kugelgelenkschellen
 - Material: Polypropylen
 - Für Rohrdurchmesser: 1" bis 2"
- Split Eyelet Schellen
 - Material: div. Werkstoffe
 - Für Rohrdurchmesser: 1/2" bis 4", Düsenanschlüsse 1/8" bis 1"

Flüssigkeitsfilter



- Leitungsfilter
 - Kunststoff: 1/2" bis 1 1/2"
 - Metall: 1/4" bis 6"
 - Selbstreinigend (Kunststoff) 3/4" bis 1 1/2"
 - Arbeitsdruck: bis 21 bar
- Hochdruck-Leitungsfilter (Flüssigkeiten) 1/4": bis 350 bar

Reinigungspistolen

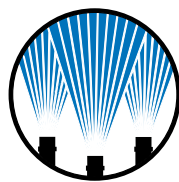


- Druck bis 275 bar
- Leistung: 1,9 l/min – 83 l/min
- Ermüdungsfreies Arbeiten
- Lange Lebensdauer
- **Reinigungspistole CU 150:**
 - Stufenlos veränderbarer Spritzstrahl
 - Spritzbild: Hohlkegel bis Vollstrahl

Drehgelenke



- Kugeldrehgelenke (div. Werkstoffe) 30 + 100 bar, 1/8" bis 3/4"
- Rohrgelenke (div. Werkstoffe) - gestanzte 1/8" bis 3/4"
- Rohrgelenke (div. Werkstoffe) - Gußausführung 1" bis 2 1/2"
- Clip Eyelet Kugelgelenke (PP) 1" bis 2"
- Einfach- und Doppeldrehgelenke (div. Werkstoffe) 1/8" bis 1 1/16"-16"
- Axial Drehgelenke



Spraying Systems

– Düsen und Systemkomponenten

Spraying Systems Deutschland GmbH
Grossmoorkehre 1
D-21079 Hamburg
Tel: +49 (0)40 766 00 10
Fax: +49 (0)40 766 00 13 3
info@spray.de
www.spray.de

Spraying Systems Austria GmbH
Am Winterhafen 13
A-4020 Linz
Tel: +43 (0)70 77 65 40
Fax: +43 (0)70 77 65 40 10
info@spraying.at
www.spraying.at

SSCO-Spraying Systems AG
Eichenstrasse 6
CH-8808 Pfäffikon SZ
Tel: +41 (0)50 410 10 60
Fax: +41 (0)50 410 39 30
info.ch@spray.com
www.scco.ch